



## נחל דישון מקטע תחתון

4-13964

## נספח סטטוטורי



מרץ 2021

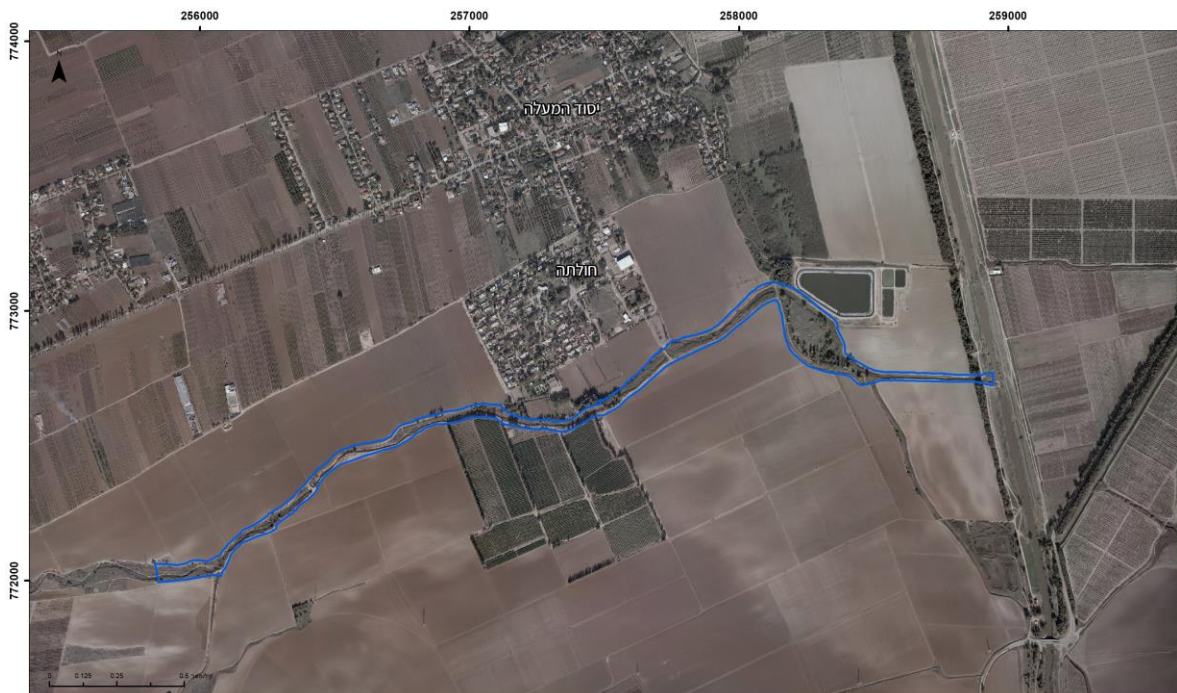
ליגה

פרוייקטים סביבתיים בע"מ

רן מולכו | הנדסת ניקוז, תכנון נוף, חקלאות וסביבה | קידום, תכנון, ניהול ופיקוח פרוייקטים סביבתיים

# 1. רקע כללי

הנספח הסטטוטורי מציג את כל התוכניות החלות על שטח התכנית, המוצג באיור 1 על גבי תצ"א.

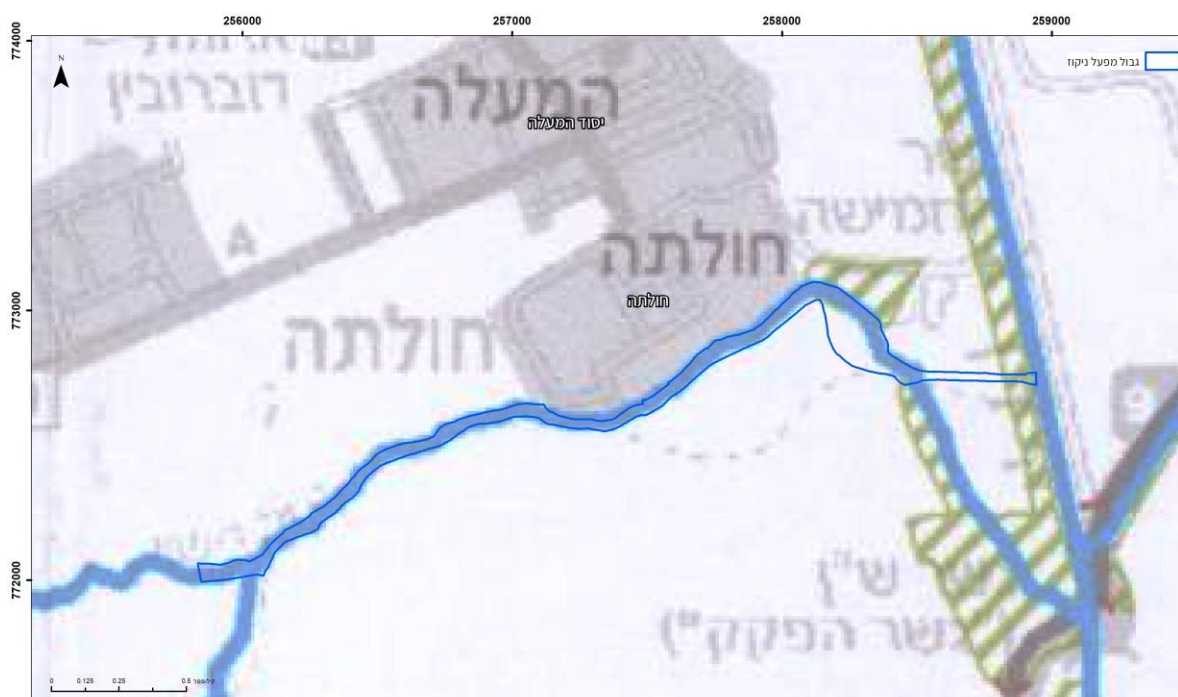


איור 1: גבול התכנית על גבי תצלום אוויר

## 2. תוכניות מתאר ארציות

### 2.1 תמ"א 1

איור 2 מציג את התכנית ע"ג התשריט הראשי של תכנית תמ"א 1. בתחום התכנית מתקיימים ייעודי נחל ראשי, שטח יער טבעי ונטע אדם ושטח מיועד לפיתוח לפי תמ"מ ושטח בנוי בפועל.

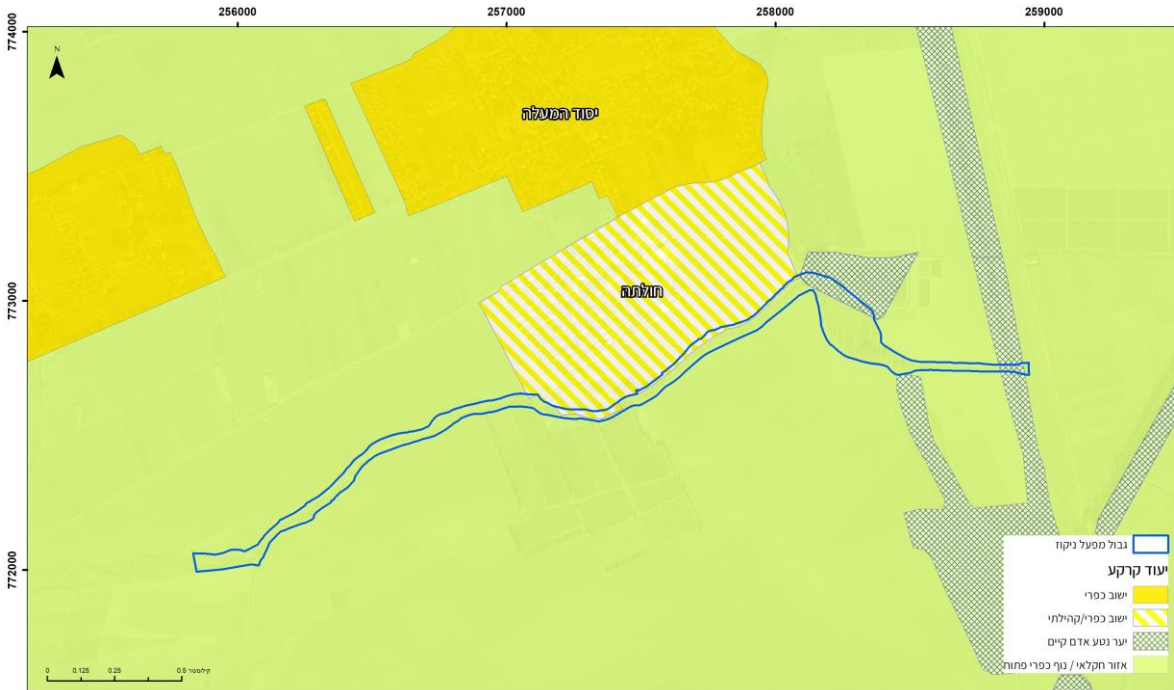


איור 2: גבול התכנית ע"ג התשריט של תמ"א 1

### 3. תוכניות מחוזיות

#### 3.1 תמ"מ 9/2

איור 3 מציג את גבול התכנית ע"ג תכנית תמ"מ 9/2. ייעודי הקרקע בגבול התכנית כוללים – יישוב כפרי/קהילתי, אזור חקלאי/נוף כפרי פתוח ויער נטע אדם קיים.



איור 3: גבול התכנית ע"ג התשריט של תמ"מ 9/2

#### 4. תוכניות מקומיות ומפורטות

טבלה 1 מציגה את רשימת תוכניות בניין עיר החלות בקו הכחול של הנחל.

איור 4 מציג את גבול התכנית ע"ג קומפילציית התוכניות המאושרות.

טבלה 1: רשימת תוכניות בניין עיר החלות בקו הכחול של הנחל

שם	יישוב	תאריך	תיאור
16530/ג	חולתה	21/06/2010	חלוקה למתחמים
4918/ג	חולתה	14/07/1988	הכנת תכנית לצרכי רישום אדמות חולתה והסביבה
17379/ג	ראש פנה	10/09/2015	שמירת המשאבים הטבעיים ופיתוח נופש



איור 4: גבול התכנית ע"ג קומפילציית תוכניות מאושרות